

Rencontre scientifique multidisciplinaire Synthèse des échanges

28 mai 2015

Centre INRA Auvergne-Rhône-Alpes,
Site de Crouël, Clermont-Ferrand

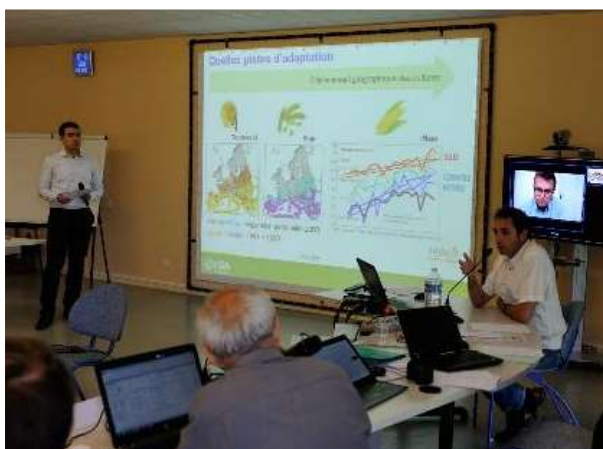
1. Introduction

L'ARPE Midi-Pyrénées et Rhônalpénergie-Environnement, en collaboration avec l'INRA Centre Auvergne-Rhône-Alpes, ont organisé une rencontre scientifique multidisciplinaire autour de plusieurs objectifs :

- Présenter l'analyse des connaissances identifiées à ce jour,
- Bénéficier des contributions des acteurs scientifiques,
- Partager leurs travaux en cours et à venir,
- Recueillir les attentes en faveur d'un réseau d'information,
- Identifier les pistes de projets susceptibles d'être développés à l'horizon 2016-2020.

Cette rencontre était destinée aux acteurs scientifiques concernés par l'étude des impacts du changement climatique dans le Massif Central.

2. Participants – voir annexes

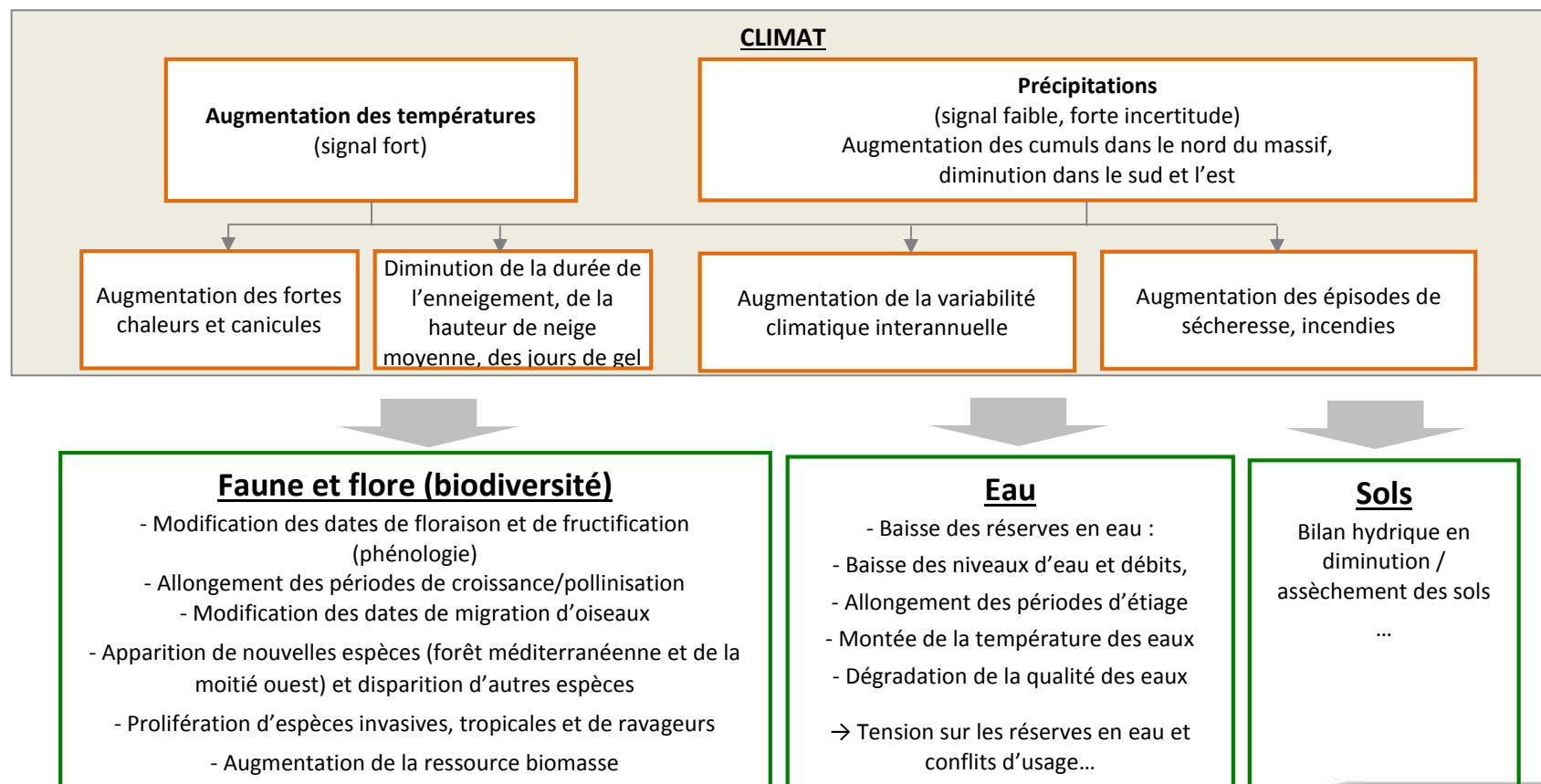


3. Synthèse des échanges autour des connaissances sur les effets observés du changement climatique dans le Massif Central

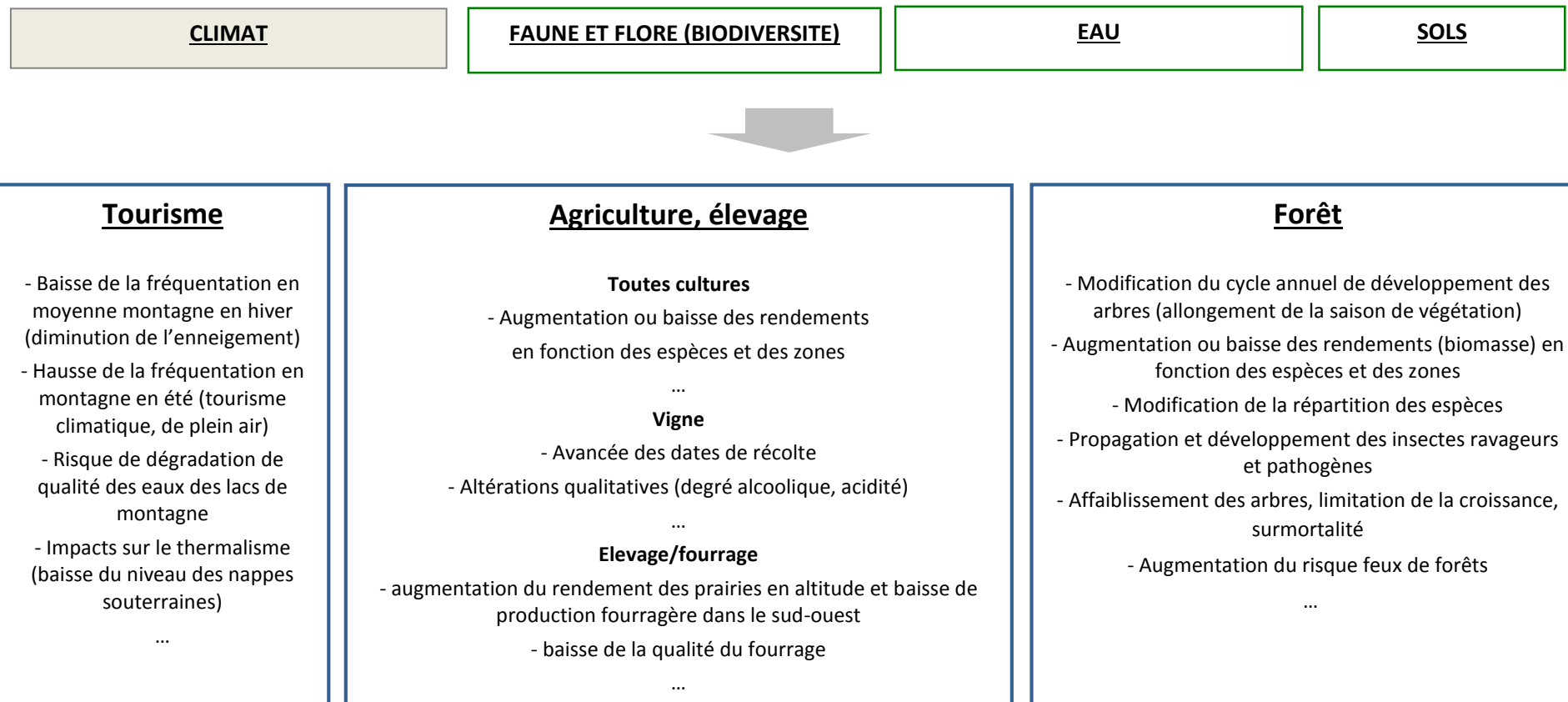
3.1. L’évolution observée des effets du climat et de ses impacts sur les ressources naturelles

La synthèse systémique proposée dans cette partie représente une simplification extrême de l’évolution observée du climat et de ses effets. Ces informations sont issues des présentations réalisées par les intervenants complétées par les échanges avec les participants. Des éléments prospectifs ont également été abordés lors des échanges. Ces derniers ont été retenus par l’équipe projet mais n’ont pas été pris en compte à ce niveau d’avancement du projet étant donné que le projet vise dans un premier à identifier les données et les connaissances des effets observés.

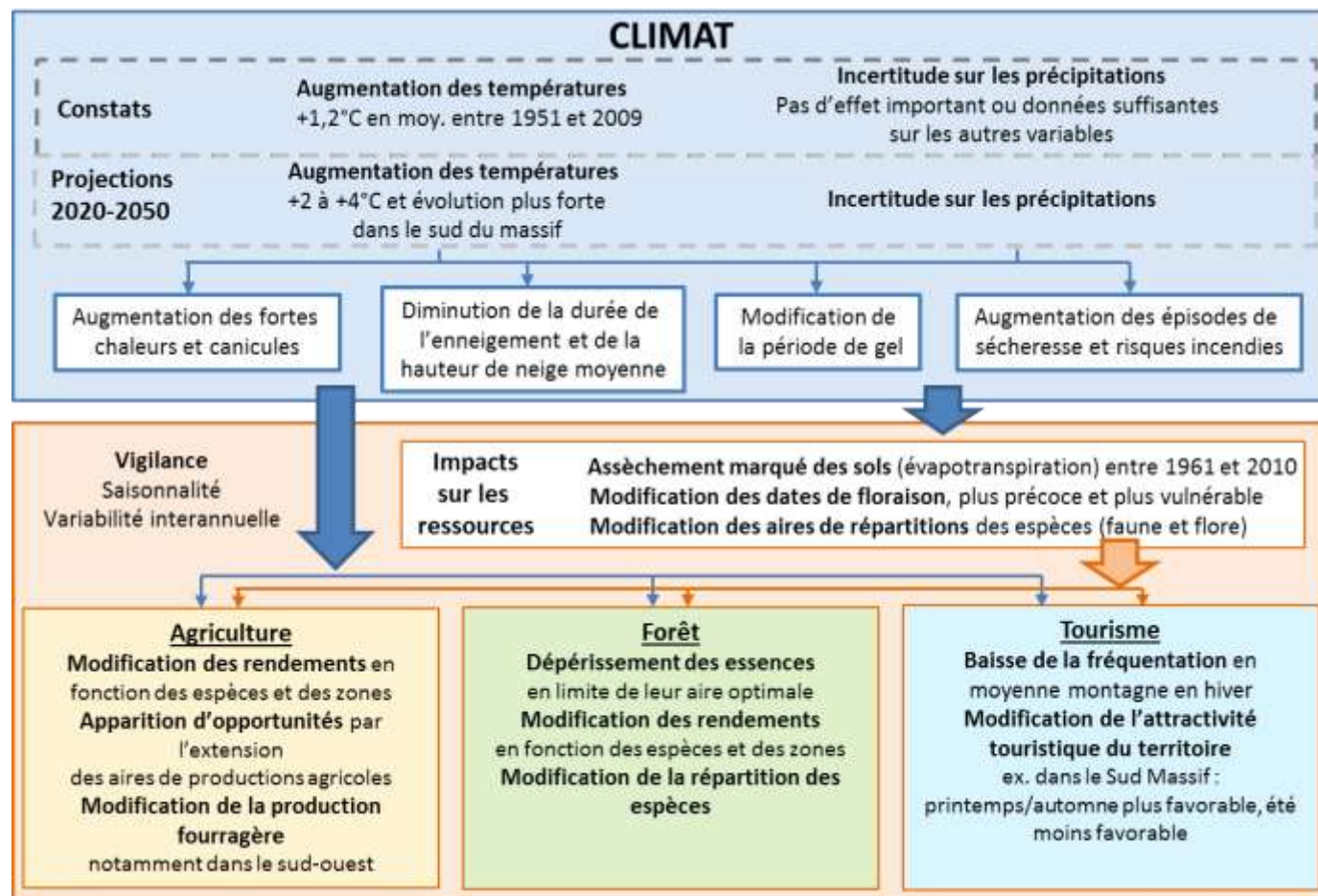
Il a été constaté une difficulté à disposer de données localisées. La grande majorité des informations sont issus de travaux dépassant le périmètre du Massif Central. A l’exception d’un territoire pris en compte dans une recherche (Massif du Sancy), nous n’avons pas pu identifier de travaux de recherches sur le tourisme dans le Massif Central.



3.2. Les impacts du changement climatique sur les activités étudiées



3.3. Vulgarisation de la synthèse des effets et des impacts de l'évolution du climat



4. Synthèse des attentes des acteurs scientifiques pour un réseau d’information

Les participants ont été invités à partager leurs attentes et leurs suggestions pour agir au sein d’un réseau d’information (apports/contributions des participants, articulation avec d’autres réseaux, gouvernance, fonctionnement du réseau).

Les suggestions ont été recueillies et regroupées par thématique dans le tableau ci-dessous. Plus de 60% des idées exprimées concernent des attentes et la majorité (88% de celles-ci) peuvent se regrouper autour de deux grands axes :

- « Renforcer et développer des connaissances à l’échelle du Massif » - Les attentes se portent plus particulièrement sur le besoin de mutualiser les données et les études existantes (collecte et capitalisation des connaissances, création et diffusion de références climatiques, synthèse de la multitude d’informations existantes). Des attentes ont également été exprimées afin de renforcer l’interaction entre les acteurs de la recherche et des territoires pour faciliter l’émergence de projets de recherche, identifier des nouvelles sources de financement et contribuer aux projets des territoires de demain.
- « Développer des espaces d’information et d’échanges » - La mise à disposition de documents et d’outils adaptés pourrait par exemple mettre à disposition une bibliographie des principaux travaux, des données en temps « réel », un annuaire des acteurs mais également une vulgarisation des travaux de recherche... Des idées ont également été exprimées afin de disposer d’un lieu d’échange entre les acteurs scientifiques, politiques et économiques pour mieux se connaître et faciliter des actions communes.

Des suggestions ont également été exprimées sur la structuration du réseau : membres, gouvernance, articulation avec d’autre réseau et modèle économique.

Ces attentes seront associées aux contributions des ateliers de travail sur le territoire afin d’identifier les besoins communs. Cette synthèse sera ensuite finalisée par l’équipe projet et approfondie avec les participants au Séminaire de restitution des travaux.

| DESIGNATION | ATTENTES | APPORTS CONTRIBUTIONS | ARTICULATIONS RESEAUX | GOVERNANCE | MEMBRES | RESEAU | TOTAL |
|--|-----------|-----------------------|-----------------------|------------|----------|----------|-----------|
| Renforcer et développer les connaissances à l'échelle du Massif | | | | | | | 26 |
| Mutualiser les données/études existantes | 13 | 6 | | | | | 19 |
| Croiser les besoins des territoires avec les possibilités de la recherche et les financements | 5 | | | | | | 5 |
| Traitement des données | 2 | | | | | | 2 |
| Développer des espaces d'information et d'échanges | | | | | | | 25 |
| Mettre à disposition des documents et outils adaptés | 6 | | | | | | 6 |
| Proposer des temps d'échanges | 4 | 1 | | | | | 5 |
| Développer les échanges inter-réseaux | 1 | | 3 | | | | 4 |
| Faciliter l'émergence de coopération entre acteurs | 3 | | 1 | | | | 4 |
| Réunir et partager les expériences des acteurs | 2 | 1 | | | | | 3 |
| Contribuer à la sensibilisation des acteurs | 2 | | | | | | 2 |
| Créer un lieu d'échange virtuel | 1 | | | | | | 1 |
| Aider à la décision et à la mise en œuvre | | | | | | | 3 |
| Accompagner l'aide à la décision | 1 | | | | | | 1 |
| Soutenir financièrement des actions d'adaptation | 1 | | | | | | 1 |
| Produire et diffuser des documents techniques | | 1 | | | | | 1 |
| Renforcer la visibilité du Massif sur l'impact et l'adaptation au chgt clim au niveau national et international | | | | | | | 1 |
| Permettre au Massif d'échanger avec les autres territoires européens | 1 | | | | | | 1 |
| Divers - Réseau | | | | | | | 15 |
| Fonctionnement | 1 | | 1 | 4 | | | 6 |
| Modèle économique du réseau | 1 | | | 1 | | 2 | 4 |
| Membres | | | 1 | | 3 | | 4 |
| Articulation réseaux existants | | | 1 | | | | 1 |
| TOTAL | 44 | 9 | 7 | 5 | 3 | 2 | 70 |

Synthèse des idées exprimées par les participants pour agir au sein d'un réseau d'information



5. Perspectives

- Synthèse des contributions des huit ateliers de travail
- Présentation et travail en atelier lors du Séminaire de restitution
- Synthèse final sous la forme d’un rapport de mission

Annexes

- **Pour en savoir plus sur le projet :** [lien internet](#)
- **Présentations de la journée,** lien vers les supports de présentation
 - o [Alain BRISSON, Responsable Études et climatologie, Direction interrégionale Centre Est de Météo France](#)
 - o [Pascal CARRERE, Directeur de l’Unité de Recherche sur l’Ecosystème prairial, INRA Clermont-Ferrand Et Patrick BERTUZZI, Directeur de l’Unité Agroclim, INRA Avignon, par visio-conférence](#)
 - o [Olivier PICARD et Céline PERRIER, Réseau RMT Aforce - CNPF](#)
 - o [Emmanuelle GEORGE-MARCELPOIL, Directrice de l’Unité de Recherche Développement des Territoires Montagnards, IRSTEA Grenoble, par visio-conférence](#)
- **Participants**

| Organisme | Prénom | NOM | Titre |
|--|-------------|---------------|--|
| ADEME Auvergne | Sylvain | AVRIL | Ingénieur, Chargé de mission Plan Climat - Villes et Territoires Durables |
| ADEME Auvergne | Hélène | BEAULIEU | Stagiaire Prospective Energie Climat |
| Alterre Bourgogne | Anne-Cerise | TISSOT | Chargée de mission Eau et Changement climatique / projet HYCARRE |
| BRGM Auvergne | Emilie | VANOUDHEUSDEN | Directrice régionale |
| Centres Régional de la Propriété Forestière - CRPF Auvergne | Jean-Paul | NEBOUT | correspondant changement climatique |
| CGET | Vincent | JUILLET | Chargé de mission |
| Chambre départementale d'agriculture de la Creuse | Vincent | CAILLIEZ | Climatologue - Service Conseils techniques/Prestations |
| CNPF - Centre National de la Propriété Forestière - Institut pour le développement forestier | Céline | PERRIER | Responsable de l'animation du réseau AFORCE, en appui à la coordination. RMT AFORCE - Adaptation des forêts au changement climatique |

| | | | |
|--|------------|-------------------|--|
| CNPF - Centre National de la Propriété Forestière - Institut pour le développement forestier | Olivier | PICARD | Chef de service Recherche et Développement - Coordinateur du RMT AFORCE-Adaptation des FORêts au Changement climatique |
| Conseil régional Auvergne | Nathalie | SANTACATTERINA | Chargée de mission Energie-Climat |
| DRAAF Languedoc-Roussillon | Simon | MIQUEL | Responsable pole Foret SRAFT |
| DRAAF Languedoc-Roussillon | Nicolas | MATTOSSI | Charge de mission amont forestier |
| GIP Ecofor | Guy | LANDMANN | Directeur Adjoint |
| INRA Centre Auvergne-Rhône-Alpes - Clermont UMR PIAF | Thierry | AMEGLIO | Directeur d'unité adjoint de l'Unité PIAF, Physique et Physiologie Intégratives de l'Arbre Fruitier et Forestier |
| INRA Centre Auvergne-Rhône-Alpes - Clermont UMR PIAF | Marc | BONHOMME | Ingénieur de recherche Unité PIAF, Physique et Physiologie Intégratives de l'Arbre Fruitier et Forestier |
| INRA Centre Auvergne-Rhône-Alpes - Clermont UMR PIAF | Jean-Louis | JULIEN | Directeur d'unité de l'Unité PIAF, Physique et Physiologie Intégratives de l'Arbre Fruitier et Forestier |
| INRA - Centre de Clermont-Theix | Pascal | CARRERE | Directeur d'unité UREP, Unité de Recherche sur l'Ecosystème prairial UR 874 INRA |
| INRA PACA - Centre de recherche Provence-Alpes-Côte d'Azur | Patrick | BERTUZZI | Directeur de l'unité Agroclim - Département Environnement & Agronomie |
| IRSTEA Grenoble | Emmanuelle | GEORGE-MARCELPOIL | Directrice UR Développement des Territoires Montagnards |
| Meteo France Centre régional Centre Est | Alain | BRISSON | Responsable équipe étude et climatologie |
| RAEE - RhônAlpénergie-Environnement | Christian | LABIE | Directeur |
| RAEE - RhônAlpénergie-Environnement | Peter | RAEE | chargé de mission développement durable, évaluation |
| RhonAlpEnergie Environnement | Thomas | DEBERTRAND | Stagiaire |
| RhonAlpEnergie Environnement | Anne | LUMINET | Chargée de mission |
| Université Blaise Pascal - CNRS - IRD | Pierre | BOIVIN | Chercheur - Laboratoire Magmas et Volcans (LMV) - OPGC |
| Université Blaise Pascal Clermont Ferrand | Christophe | CORONA | Charge de Recherche CNRS - GEOLAB UMR 6042 CNRS |
| Université Blaise Pascal Clermont Ferrand | Erwan | ROUSSEL | Ingénieur de Recherche - C.N.R.S. - GEOLAB UMR 6042 CNRS |

| | | | |
|---|-----------|----------|--|
| Université Blaise Pascal, Clermont-Ferrand CERAMAC | - Laurent | RIEUTORT | Professeur des Universités - CERAMAC - Centre d’études et de recherches Appliquées au Massif Central, à la moyenne montagne et aux espaces fragiles (EA 997) |
|---|-----------|----------|--|

